

Priedes un egles III šķiras zāģbaļķu kvalitātes prasības/apraksts

Vispārīgā daļa

- Priedes, egles III šķiras zāģbaļķi ir jāgatavo no dzīvās stumbra daļas (stumbra daļu uzskata par dzīvu, ja vairāk kā 50% no stumbra šķērsriezuma laukuma notiek barības vielu pārnese).
- Kokmateriāla darba cilindrs ir iedomāts cilindrs ar caurmēru, kas vienāds ar kokmateriālā tievgaļa caurmēru samazinātu par 1 cm.
- Kvalitātes noteikšanā jāvērtē kokmateriāla redzamā daļa.
- Brāķētiem kokmateriāliem ir jāuzrāda atbilstošs iemesls, kas norādīts brāķu klasifikatorā.
- Ja tehniski iespējams, tad kokmateriāliem, kas neatbilst augstākajai šķirai, uzrāda šķiras pazemināšanas iemeslu.
- Harvesteru padevējveltnišu iespaidumi un izcilnīši nav uzskatāmi par mehāniskajiem bojājumiem.

Redukcija

- Redukcija ir tilpuma samazinājums, kuru veic gadījumā, ja, samazinot kokmateriāla garumu vai caurmēru, novērš tā izbrāķēšanu un/vai kvalitātes šķiras samazinājumu.
- Tilpuma redukcija netiek veikta, ja kokmateriālu uzmērīšanā izmanto grupveida metodi.
- Ja ir iespējams veikt garuma un caurmēra redukciju, tad jāizvēlas tas redukcijas veids, kas, novēršot vainu, dod mazāko tilpuma samazinājumu.
- Tilpuma redukciju veic pamatojoties uz vainām, kuras ietekmē darba cilindru vai kokmateriāla gala plakni.
- Garuma redukciju aprēķina, ņemot vērā visu kokmateriāla garumu un izsaka veselos decimetros.
- Garuma redukcijas solis ir atbilstošs kokmateriāla garuma gradācijai (uzmērīšanas pasūtījums).
- Redukcijas pazīmes „Koksnes bojājumu maksimāli pieļaujamie raksturlielumi” tabulā: “Nav” – redukciju neveic, “G” – garuma redukcija, “C” – caurmēra redukcija.

Redukcijas maksimālās iespējas

- Maksimālais garuma redukcijas lielums ir 12 dm (kokmateriāla vienā pusē 24 dm).
- Maksimālā redukcija pieļaujama, nodrošinot minimālo kokmateriāla garumu.
- Maksimālā redukcija pieļaujama, nodrošinot minimālo kokmateriāla garumu.
- Apaļajiem kokmateriāliem, kuriem ir mehāniskie bojājumi gala virsmā, ir jāveic garuma redukcija uz nākošo nominālo garumu.

- Apaļajiem kokmateriāliem ar gāšanas vai sagarumošanas plaisām jāveic garuma redukcija vismaz 6 dm.
- Caurmēra redukcijas solis 2 cm, maksimālā redukcija 4 cm jeb divi soļi.
- Maksimālā caurmēra redukcija pieļaujama līdz ievērtējot minimālo pieļaujamo caurmēru.

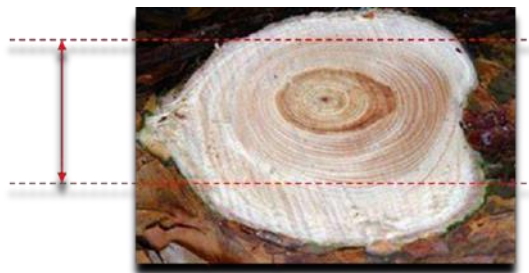
Koksnes bojājumu definīcijas, to uzmērīšana un vērtēšana

1. Zari

1.1. Zara caurmērs

Lielākā zara caurmēru uzmēra tā šaurākajā vietā bez mizas.

Veselam zaram caurmēru uzmēra apkārt zara vistumšākajam ārējam gadskārtu gredzenam.



1.2. Zara augstums

Zara augstākais punkts perpendikulāri kokmateriāla sānu virsmai virs mizas. Aizlauzts klāt palicis zars (zaru uzskata par aizlauztu, ja tas pie liekšanas izrāda mazāku pretestību) netiek ierēķināts zara stumbeņa garumā.

Mēra attālumu no kokmateriāla sānu virsmas/ saauguma valniša bez mizas līdz zara augstākajam punktam perpendikulāri kokmateriāla sānu virsmai (L-zara augstums).



2. Plaisas

2.1. Serdes plaisas

Viena vai vairākas liela izmēra radiālas plaisas, kas sākas no serdes un virzās uz aplievas pusi un nepāršķeļ sortimenta sānu virsmu.

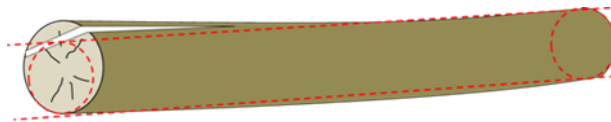
2.2. Sala un/vai zibens plaisas

Augošam kokam sala un/vai zibens iedarbībā radusies liela garuma radiāla plaisa virzienā no aplievas uz serdi.

2.3. Gāšanas un/vai sagarumošanas plaisas

Viena vai vairākas koku gāšanā un/vai sagarumošanā radušās plaisas, kas ir redzamas kokmateriāla gala virsmā un turpinās garenvirzienā.

Vērtē plaisas ietekmi uz darba/ lobīšanas cilindru, un dziļumu koksnē.



3. Stumbra formas bojājumi

3.1. Vienpusīgā līkumainība

Līkumainība tikai ar vienu izliekumu.

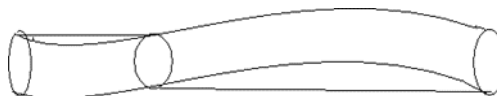
Mēra maksimālo attālumu starp kokmateriāla garenasi un taisnu līniju, kas savieno tievgaļa un resgaļa diametra viduspunktus.



3.2. Daudzpusējā līkumainība

Līkumainība ar diviem vai vairākiem izliekumiem vienā vai vairākās plaknēs.

Mēra maksimālo attālumu starp nogriežņa izliekuma virsmu un taisnu līniju, kas savieno visvairāk uz līkuma iekšpusi izvirzītos punktus kokmateriālu galu virsmās.



3.3. Sauskaltuši kokmateriāli

Skujkoku kokmateriāli, kas sagatavoti no stumbra atmirušās daļas. Stumbra atmirušo daļu galvenokārt raksturo mizas atdalīšanas, barības vielu pārtraukuma dēļ vai citu koksnes vainu ietekmē.

4. Koksnes uzbūves bojājumi

4.1. Dvīņserde

Kokmateriāla gala plaknes šķērs griezumā ietvertās divas serdes ar patstāvīgu gadskārtu sistēmu, kuras perifēriālā daļā aptver kopējas gadskārtas.

4.2. Ūdens ielāsme (egle)

Vieta koksne ar paaugstinātu mitrumu, kas pēc žūšanas iekrāsojas tumšākā krāsā un pastiprināti plaisā. Salā izskatās kā ledus uzsalums.

5. Sēņu bojājumi

5.1. Irdena kodola trupe

Sēņu attīstības stadija, kad koksne izmainās krāsojums un samazinās mehāniskās

īpašības.

Vērtē kodola sēņu bojājuma caurmēru attiecību pret gala plaknes caurmēru.

5.2. Aplievas sēņu bojājumi

Sēņu infekcijas bojājumi, kas attīstās no kokmateriāla ārējās plaknes nokaltušiem un/vai ilgstoši uzglabātajiem apaļajiem kokmateriāliem.

5.2.1. Aplievas iekrāsojums/zilējums

Sēņu attīstības stadija, kad koksnē izmainās krāsojums un nesamazinās mehāniskās īpašības.

5.2.2. Irdena aplievas trupe

Sēņu attīstības stadija, kad koksnē izmainās krāsojums un samazinās mehāniskās īpašības. Trupe, kas vairs nav cieta, izrāda mazāku stiprību spiedē ar cietiem, asiem priekšmetiem, nekā nebojātā koksne blakus.

6. **Mehāniskie bojājumi**

6.1. Mehāniskie bojājumi sānu virsmā

Dažāda veida mehāniskie bojājumi kokmateriāla sānu virsmā.

Vērtē bojājumu dziļumu koksnē.

6.2. Metāla ieslēgumi

Metāla ieslēgumi koksnē.

Metāla ieslēgumus automātiskajās uzmērīšanas ierīcēs nosaka stacionāri uzstādīti metāla meklētāji.

Kokmateriālu uzmērīšana vietās, kur nav stacionāri metāla meklētāji, metāla ieslēgumus novērtē vizuāli.

Koksnes bojājumu maksimāli pieļaujamie raksturlielumi

Vainas nosaukums	Priedes, egles III šķiras zāgbaļķi		Vainas definīcija un vērtēšana
	Maksimāli pieļaujamās koksnes vainas	Redukcija	
Zari	Pieļauj	Nav	1.1 / 1.2
Serdes plaisas	Pieļauj	Nav	2.1
Sala un/vai zibens plaisas	Pieļauj	Nav	2.2.
Gāšanas un sagarumošanas plaisas	Pieļauj	Nav	2.3.
Vienpusīgā līkumainība	līdz 3,0 %	G	3.1.
Daudzpusīgā līkumainība			3.2.
Dvīņserde	Pieļauj	Nav	4.1.
Ūdens ielāsme (egle)	Pieļauj	Nav	4.2.
Irdena kodola trupe	D kodola trupe līdz 0,25 no D gala plaknes caurmēra	Nav	5.1.
Aplievas iekrāsojums/zilējums	Pieļauj	Nav	5.2. / 5.2.1.
Irdena aplievas trupe	līdz 10 % no D gala plaknes laukuma	Nav	5.2. / 5.2.2.
Mehāniskie bojājumi sānu virsmā	dziļums līdz 4.0 cm	C	6.1.
Metāla ieslēgumi	Nepieļauj	Nav	6.2.
Sauskaltuši kokmateriāli	Pieļauj līdz 10% kravā		3.3.